



## Savjetodavna služba u biljnoj proizvodnji

Biotehnički institut - Trg Kralja Nikole bb, 81000 Podgorica  
Tel: 081 206 713 Fax: 081 206 712 Mail: [extension-pg@cg.yu](mailto:extension-pg@cg.yu)

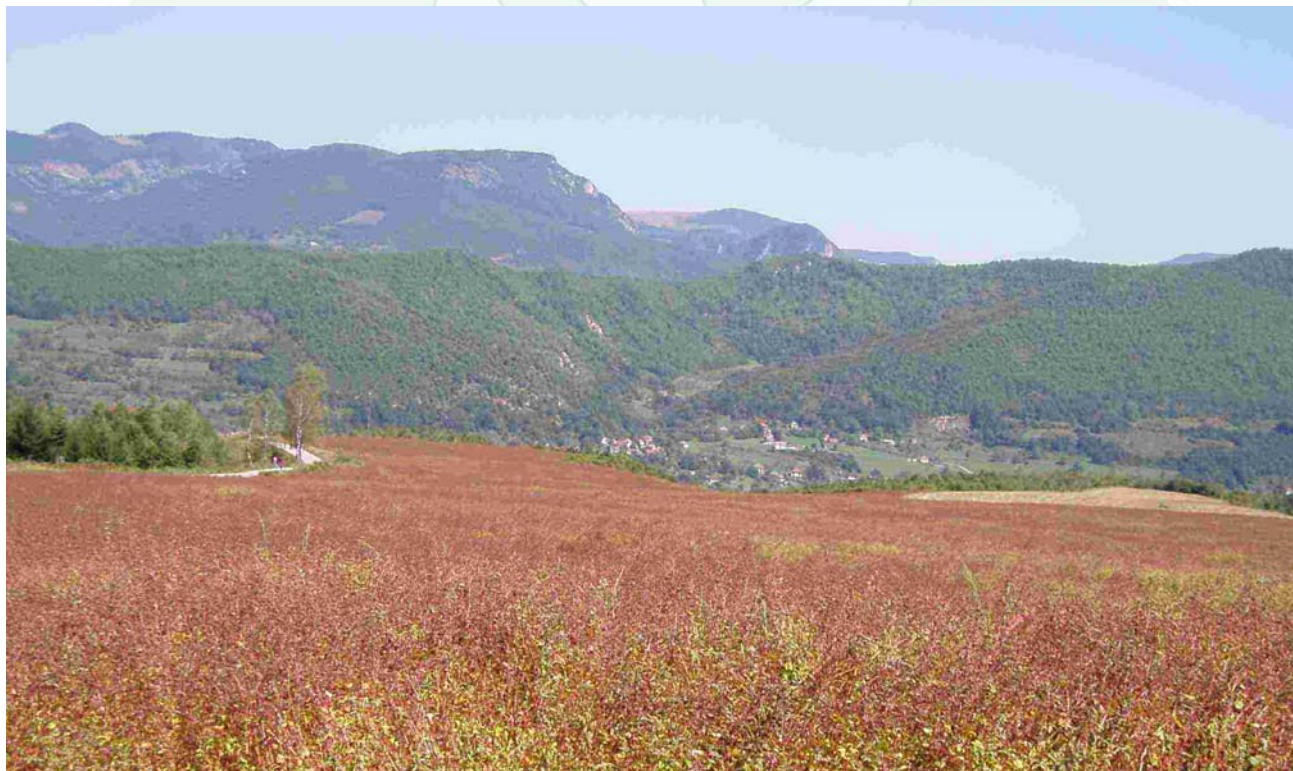
---

### Počela žetva heljde na sjeveru Crne Gore

Na sjeveru Crne Gore počela je žetva heljde koja će trajati do kraja septembra, u zavisnosti od zrelosti usjeva, nadmorske visine i povoljnih vremenskih uslova.

Na ovom području zasijano je 171,4 ha pod ovom kulturom, ne računajući one površine koje su poljoprivredni proizvođači zasijali od sopstvenog sjemena. Najveće površine su zasijane u bjelopoljskoj opštini blizu 100ha i na području pljevaljske opštine oko 25ha.

Kod svih ratarskih kultura ove godine zabilježeno je povećanje zasijanih površina, najviše kod heljde za skoro 100 % u odnosu na prošlu godinu.



Žetva heljde uglavnom se izvodi jednofazno-kombajnim, dok na nepristupačnim terenima žetva se obavlja dvofazno. Kosidba može da se vrši ručno (srpom ili kosom), snopovi se ostavljaju u krstine radi dosušivanja nakon 7 – 10 dana obavlja se vršidba na vršilici.

Utvrđivanje optimalnog momenta žetve je dosta otežano, jer cvjetanje dugo traje i po mjesec dana. Na jednoj istoj biljci istovremeno protiče faza cvjetanja i formiranja ploda.

---



Najbolji momenat žetve je kada 2/3 zrna na biljkama dobije mrku boju.  
Kod proizvođača heljde koji su se pridržavali agrotehnike, prinos ove godine se kretao od 1,5t/ha, čak na pojedinim parcelama i do 2,5 t/ha, što je izuzetno dobar prinos za ovu kulturu.  
Očekivani prosječni prinos ove godine je od 1,0 - 1,5t/ha.